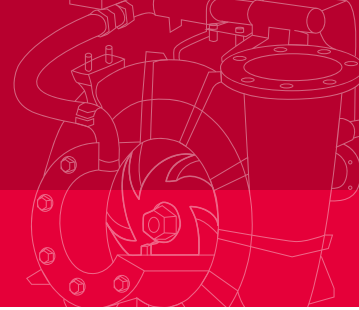


Fahrzeugeinbaupumpe NP1000

Vehicle Mounted Pump NP1000



Flexible Anpassung der Saug- und Druckseite nach Kundenspezifikation

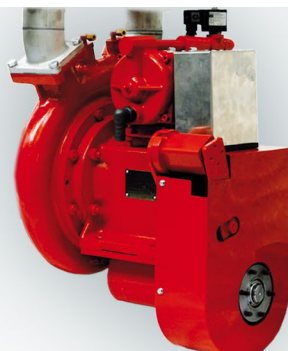
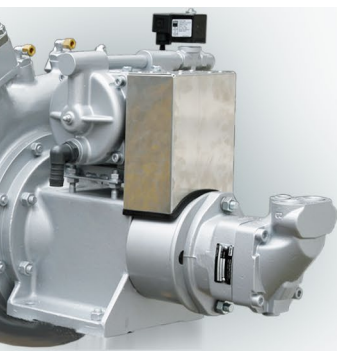
Flexible adaption of suction inlet and pressure outlet to customer specification

Baugrößen Size

FPN 10-750*

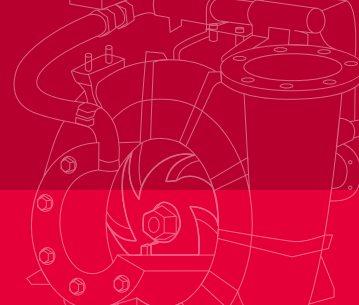
FPN 10-1000*

*klassifiziert nach EN 1028-1
classified to EN 1028-1



Fahrzeugeinbaupumpe NP1000

Vehicle Mounted Pump NP1000



Pumpe

JOHSTADT-Feuerlöschkreiselpumpe EN 1028 aus seewasserbeständiger Aluminiumlegierung mit Pumpenwelle aus Edelstahl, Gleitringdichtung, Lagerung wartungsfrei ohne Ölbad
Antrieb: Flansch oder Hydraulikmotor
Drehrichtung: rechtsdrehend
Option: integrierter Riementrieb 1:2 (NP1000S)
Entlüftungssystem: VACUMAT

Saugeingang

Basis: 1x Saugeingang NW 100, Flansch oder Gewinde G 4 1/2
Option: Modulsystem

Druckausgang

Basis: 2 x Druckabgang NW 65, Flansch
Option: Modulsystem

Zubehör

- Zumischsysteme (PV, PVmech, PVtronic, PDmatic)
- Bedienfeld
- Pumpendruckregelung

Pump

JOHSTADT Fire Fighting Centrifugal Pump EN 1028 made of seawater-resistant aluminium alloy with pump shaft made of stainless steel, mechanical seal, bearing without oil

Drive: Flange or hydraulic motor

Rotation: clockwise

Option: integrated belt drive 1:2 (NP1000S)

Priming system: VACUMAT

Suction inlet

Basis: 1 x suction inlet NW 100, flange or thread G 4 1/2

Option: Modular system

Pressure outlet

Basis: 2 x pressure outlet NW 65, flange

Option: Modular system

Accessory

- Foam systems
- Panel
- Pump Pressure Control

Leistung

750...1250 l/min bei 10 bar

Performance

750...1250 l/min at 10 bar

