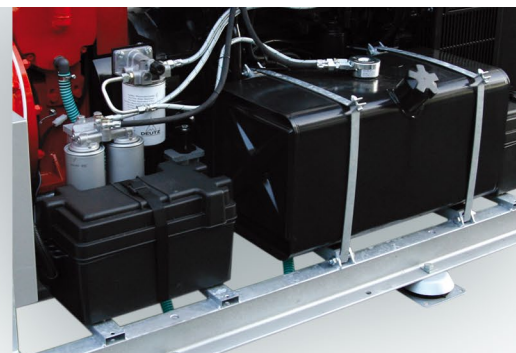
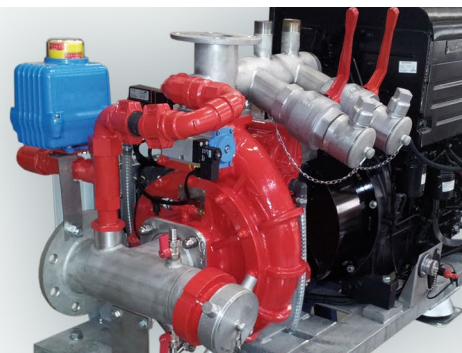
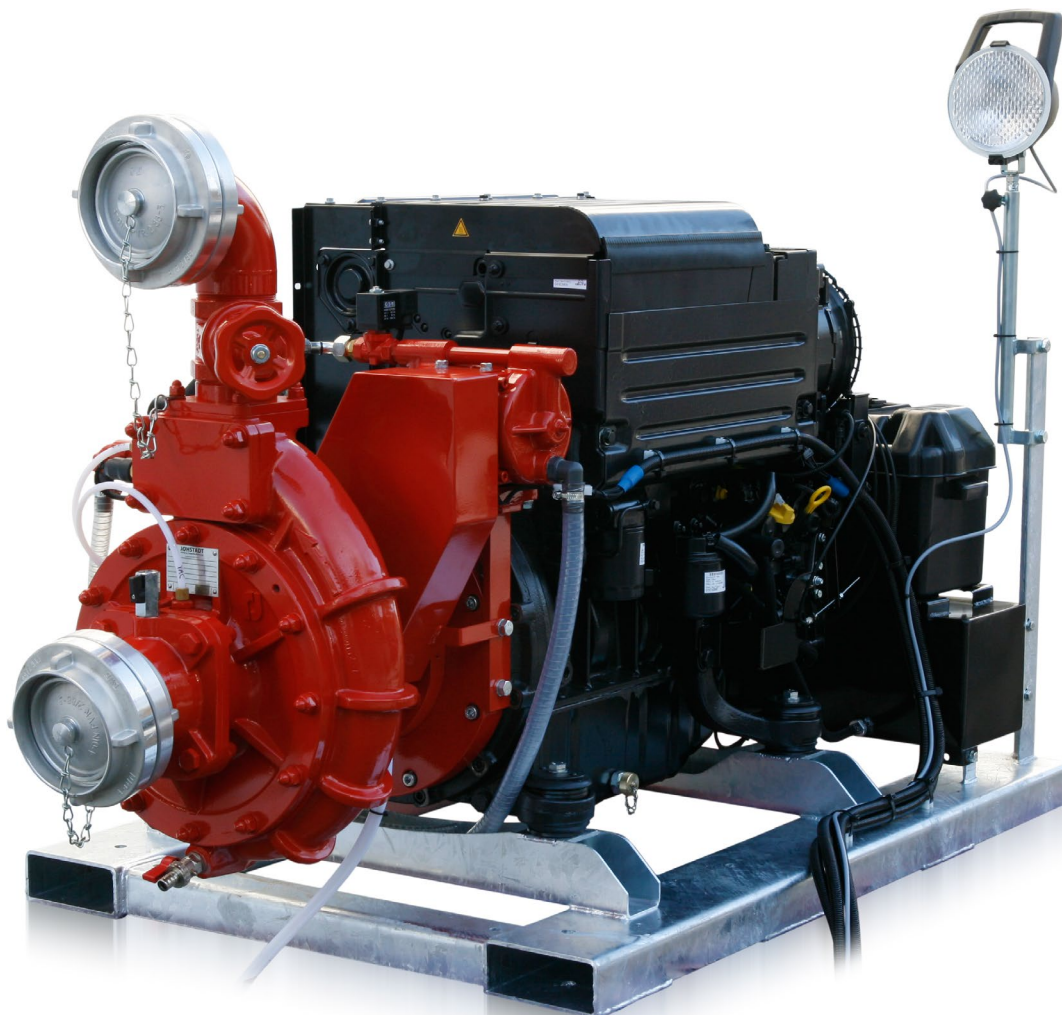
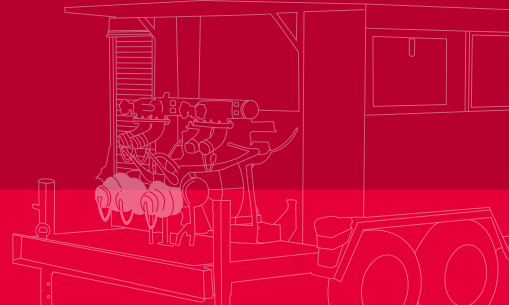


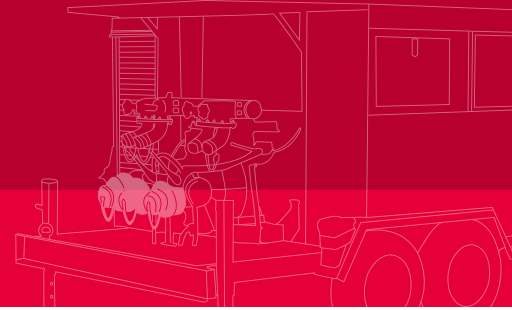
Pumpenaggregat ANP2000

Pumping Set ANP2000



Pumpenaggregat ANP2000

Pumping Set ANP2000



Pumpenaggregat

JOHSTADT-Fahrzeugeinbaupumpe NP3001 flexibel gekuppelt (nicht schaltbar) an einen Dieselmotor, montiert auf einem Grundrahmen, Bedienpanel, Zubehör

1500 l/min bei 10 bar und 3 m Saughöhe

2000 l/min bei 8 bar und 3 m Saughöhe

Konfiguration nach Kundenspezifikation

Weitere Informationen: siehe Datenblatt NP3001 [📄](#)

Antrieb

Dieselmotor DEUTZ oder gleichwertig, Abgasstufe nach Wunsch, Motorleistung 35...70 kW, Luft- oder Wasserkühlung, Elektrostart, Starterbatterien, Schalldämpfer und Luftfilter, Tankinhalt 60 l
Optionen: Tankgröße nach Wunsch, Tank im Grundrahmen integriert, Funkenfänger, Wasser/Wasser-Wärmetauscher

Bedienpanel

Beleuchtetes Bedienfeld in spritzwassergeschützter Box, Bedienelemente und Anzeigen für Pumpenaggregat und Zubehör, große Taster für einfache Bedienung – auch mit Feuerwehrschutzhandschuh

Grundrahmen

Stahl, geschweißt und komplett verzinkt; Pumpe, Antrieb, Tank, Batterie und Bedienpanel komplett montiert

Optionen: Silentblöcke für schwingungsarme

Montage des Pumpenaggregats, Grundrahmen mit integriertem Tank, Kranösen

Zubehör

Optionen: Pumpendruckregelung [📄](#), Verkleidung für das Pumpenaggregat, fahrbar auf Anhänger (siehe Datenblatt TNP), Umfeldbeleuchtung/Arbeitsscheinwerfer
Weiteres auf Anfrage

Pumping Set

JOHSTADT Vehicle Mounted Pump NP3001 close coupled (not switchable) to a diesel engine, mounted on a base frame, panel, accessory

1500 l/min at 10 bar and 3 m suction height

2000 l/min at 8 bar and 3 m suction height

Configuration according to customer's specification

Further information: see data sheet NP3001 [📄](#)

Engine

Diesel combustion engine DEUTZ or equal, emission category as required, engine power 35...70 kW, air or water cooling, electrical starter, starter battery, exhaust silencer and air filter, tank capacity 60 l
Options: Tank capacity as desired, tank integrated in base frame, spark arrestor, water/water heat exchanger

Panel

Illuminated operating panel in a splash protected box, controls and displays for pumping set and accessory, large size buttons for easy handling – also with firemen gloves

Base frame

Steel, welded and completely hot-dip galvanized; pump, diesel engine, fuel tank, batteries and panel completely mounted

Options: Silent block for anti-vibration mounting of the pumping set, Base frame with integrated tank, crane eyes

Accessory

Options: Pump Pressure Control [📄](#), Protection cover, wheeled on trailer (see data sheet TNP), flood-lighting/working lights
Further options on request